



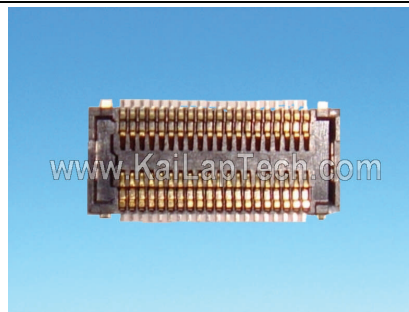
JAL-KH4-OV5640 V1.0

OmniVision OV5640 MIPI e Interfaccia parallela Fuoco fisso 5MP Modulo telecamera



| | |
|------------------------------|----------------------------|
| Fotocamera modulo n. | JAL-KH4-OV5640 V1.0 |
| Image Sensor | OV5640 |
| EFL | 3.21 mm |
| F.NO | 2.8 |
| Pixel | 2592 x 1944 (QSXGA) |
| Angolo di vista | 73° |
| Tipo di lente | 1/4 inch |
| Dimensioni lente | 8.5 x 8.5 x 4.9 mm |
| Dimensione del modulo | 24.5 x 8.5 mm |
| Tipo di modulo | Fuoco fisso |
| Interfaccia | MIPI e Parallelo |

Accoppiamento connettore parte no. AXK7L40227G



Connettore sulla scheda principale. Venduto separatamente.